

## INFO 02/2017

### RECOMENDAÇÕES PARA A UTILIZAÇÃO DOS PNEUS MOJO D3

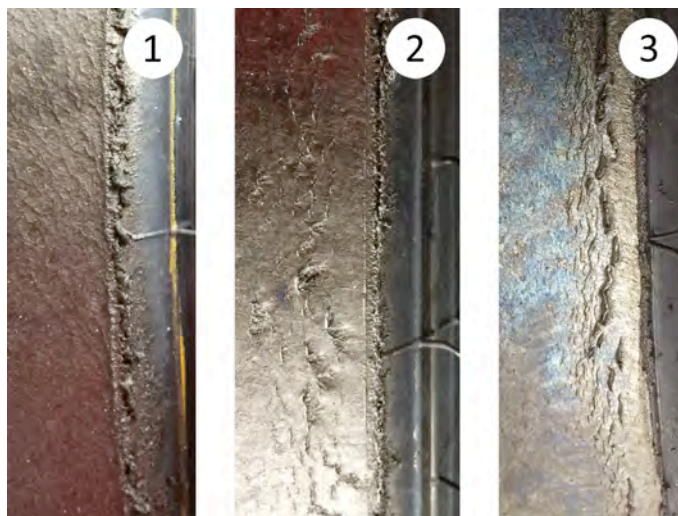
Desde o lançamento da versão de 2017 dos MOJO D3, clientes de todo el Mundo perceberam que era um pneu com mais “grip” nas rodas traseiras, apesar de ter mantido a mesma designação.

Os parâmetros de afinação sofreram assim uma mudança, requerendo algumas alterações ao nível da afinação do chassis. Abaixo deixamos algumas das nossas recomendações para um correto “set up”.



Em condições normais a pressão recomendada para obter um bom resultado é de 0,60 bars +/- 0,05 (1).

Em pistas com mais borracha o pneu traseiro poderá apresentar algumas marcas no bordo interior (2). Quando o nível de borracha aumenta estas marcas ficam ainda mais visíveis (3).



Com estas condições a pressão dos pneus não deve ser inferior a 0,60 bars, correndo o risco dos pneus deslizarem. Deste modo, devem ser feitos ajustes ao nível da frente do kart. Poderá parecer que menos “grip” na frente é a opção certa para auxiliar a traseira, quando na realidade alguns pilotos procuram precisamente o oposto, buscando mais “grip” na frente para, dessa forma, “segurar” melhor o kart. Desta forma o piloto poderá travar mais tarde em linha reta, e ainda assim inserir o kart em curva no ponto ideal, conseguindo “segurar” a roda interior e acelerar sem que a traseira escorregue. O banco também não deve ser movido muito para trás, uma vez que isso irá provocar uma traseira “muito solta”.

Cumprimentos

Arnaldo Frias